

Laskuhaamu

Yhteen- ja vähennyslaskua lukualueella 0-100.

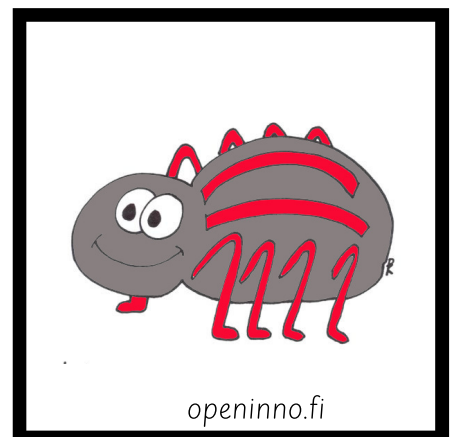
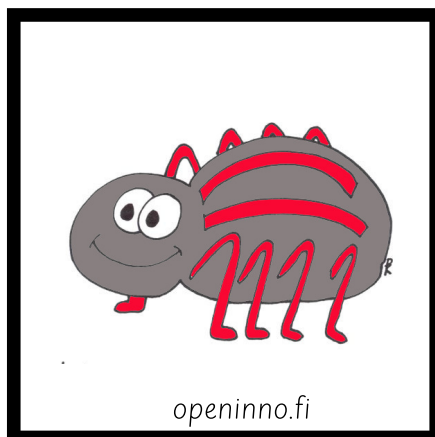
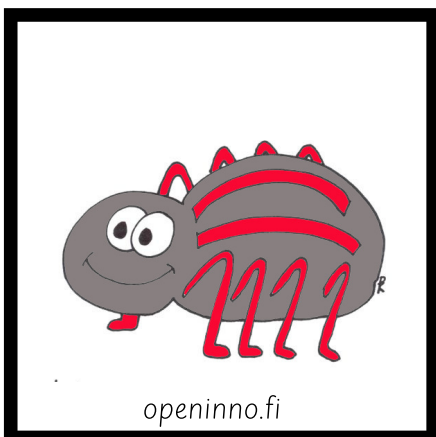
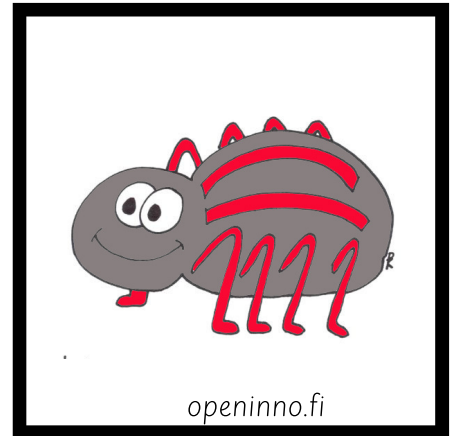
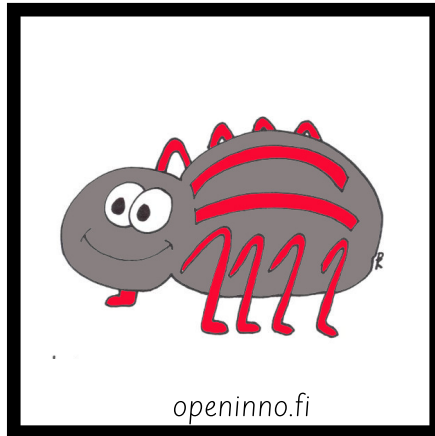
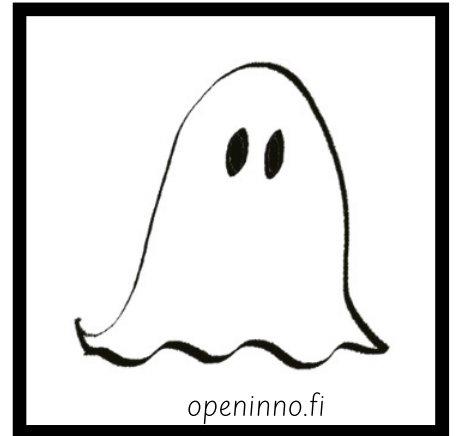
Tulosta, laminoi ja leikkaa kortit. Peliryhmän koko 2-4 oppilasta.

Sekoita kortit ja laita ne nurin päin pinoon.

Pelaajat nostavat kortteja vuorotellen ringissä, pakka keskellä.

Laskukortin lasku luetaan ääneen ja kortin nostaja laskee laskun. Jos vastaus on pelikavereiden tarkistamana oikein, saa kortin itselleen. Jos lasku menee väärin, laitetaan kortti pakan pohjalle. Haamun sattuessa kohdalle, pelaaja menettää kaikki korttinsa keskellä olevan pakan sen pohjalle.

Hämähäkkikortin sattuessa kohdalle, pelaaja liikkuu hämähäkin tavoin ovelle ja takaisin.



vähennyslasku, ei kymmenalitusta

$$24 - 11$$

$$36 - 14$$

$$48 - 31$$

$$59 - 26$$

$$67 - 17$$

$$75 - 43$$

$$87 - 16$$

$$92 - 70$$

$$28 - 26$$

$$33 - 21$$

$$44 - 12$$

$$59 - 34$$

yhteenlasku, ei kymmenylitystä

$$27 + 62$$

$$31 + 24$$

$$44 + 52$$

$$52 + 33$$

$$65 + 12$$

$$73 + 23$$

$$85 + 11$$

$$62 + 30$$

$$26 + 43$$

$$38 + 62$$

$$49 + 30$$

$$57 + 42$$

vähennyslasku kymmenalituksella

$$22 - 14$$

$$37 - 19$$

$$48 - 29$$

$$51 - 26$$

$$63 - 37$$

$$75 - 38$$

$$86 - 57$$

$$94 - 29$$

$$91 - 23$$

$$83 - 66$$

$$75 - 47$$

$$52 - 35$$

yhteenlasku kymmenylityksellä

$$25 + 68$$

$$34 + 47$$

$$48 + 14$$

$$59 + 26$$

$$66 + 28$$

$$77 + 17$$

$$12 + 39$$

$$17 + 38$$

$$28 + 25$$

$$33 + 38$$

$$45 + 37$$

$$59 + 19$$

